

Министерство образования Оренбургской области
государственное автономное образовательное учреждение
среднего профессионального образования
«Новотроицкий строительный техникум»
(ГАОУ СПО НСТ)

Согласовано:
Председатель профкома
М.М.Хмырова
«02» 10 2012г



ПАМЯТКА

**о правилах дорожного движения и безопасного
поведения на дороге**

ПАМЯТКА

Лучший способ обезопасить свою жизнь на дорогах и при использовании транспорта - это соблюдать правила дорожного движения и выполнять правила поведения на дорогах и транспорте. ПОМНИ:

1. При переходе улицы пользуйся переходом, оборудованным светофором. Переходить улицу можно только по пешеходным переходам, обозначенным специальным знаком «Пешеходный переход» и только на зеленый свет светофора. Нельзя переходить улицу на красный свет, даже если на проезжей части нет машин.
2. Не выходи на проезжую часть улицы или дороги. Но в случае, если есть острая необходимость пересечь улицу, то: посмотри сначала налево, а дойдя до середины - направо.
3. Маршрут в техникум выбирай самый безопасный, тот, где надо реже переходить улицу или дорогу.
4. Когда идешь по улицам города, будь осторожен: не торопись. Иди шагом по правой стороне тротуара или по обочине подальше от края дороги.
5. Меньше переходов - меньше опасностей.
6. Проходя мимо ворот, будь особенно осторожен. Из ворот может выехать автомобиль.
7. Осторожно проходи мимо стоящего автомобиля. Пассажиры могут резко открыть дверь и ударить тебя.
8. Жди транспорт на посадочной площадке или тротуаре у указателя остановки.
9. При посадке в автобус троллейбус, трамвай соблюдай порядок. Не мешай другим пассажирам.
10. В автобус, трамвай входи через задние двери.
11. Выходи только через передние двери. Заранее приготовься к выходу, пройдя вперед.
12. Входя и выходя из транспорта, не спеши и не толкайся.
13. Трамвай обходи спереди. Автобус - сзади. Выйдя из автобуса, трамвая НУЖНО по тротуару дойти до пешеходного перехода и только по нему переходить на другую сторону.
14. Находясь в транспорте не ходи по салону, держись за поручень, не выглядывай из окон, не высовывай руки, не нажимай без надобности на аварийные кнопки.
15. Не перебегай улицу или дорогу перед близко идущим транспортом.

Из правил пользования

общественным транспортом:

- в тёмное время суток ожидайте транспорт на освещённом месте рядом с другими людьми;
- в пустом автобусе (троллейбусе, трамвае), по возможности, занимайте место в передней части недалеко от водителя;
- садитесь и выходите только после полной остановки транспортного средства;
- держитесь за поручни и спинки кресел;
- следите за своими вещами, не упускайте их из виду;
- после высадки автобус обходите сзади, а трамвай – спереди.

Троллейбус и трамвай в случае аварии следует покидать только после отключения водителем электрических цепей или прыжком, не касаясь металлических деталей.

В общественном транспорте



Не стремитесь первыми сесть в транспорт – Вас могут вытолкнуть под колёса.



Не становитесь около дверей и не прислоняйтесь к ним.

Не спите во время движения – при экстренном торможении можно получить травму.

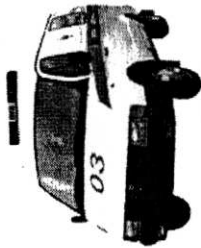
Телефоны обращения за помощью

Служба спасения



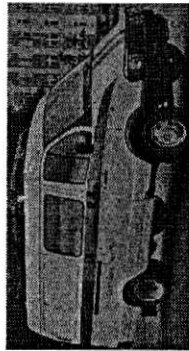
01

Скорая помощь



03

ГИБДД

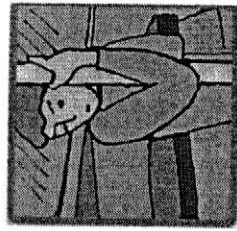


ТРАНСПОРТНАЯ АВАРИЯ

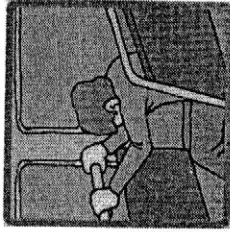
опасное происшествие на транспорте, приведшее к гибели людей, причинению пострадавшим тяжёлых телесных повреждений, уничтожению и повреждению транспортных сооружений и средств или ущерб окружающей природной среде.

РЕКОМЕНДАЦИИ ПАССАЖИРАМ ОБЩЕСТВЕННОГО ТРАНСПОРТА

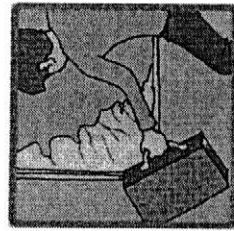
В СЛУЧАЕ АВАРИИ:



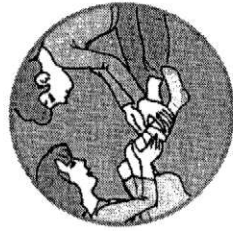
Сгруппируйтесь, крепче ухватитесь за поручни, старайтесь избежать падения.



Если Вы в кресле, упритесь ногами в пол, руками – в переднее сиденье, а голову наклоните вперёд.

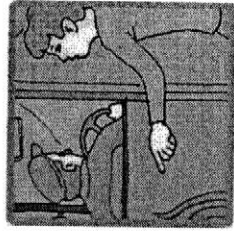


Покиньте транспортное средство через двери, окна или аварийные выходы.



При наличии навыков, помогите пострадавшим.

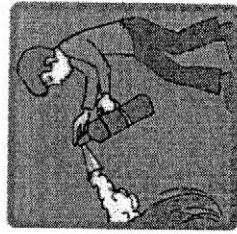
ПРИ ПОЖАРЕ В ОБЩЕСТВЕННОМ ТРАНСПОРТЕ:



Немедленно сообщите о пожаре водителю.



Защитите рот и нос платком шарфом рукавом.



При возможности, начните тушить пожар в салоне огнетушителем.



Откройте двери кнопкой аварийного открывания или разбейте стекло подручными средствами.



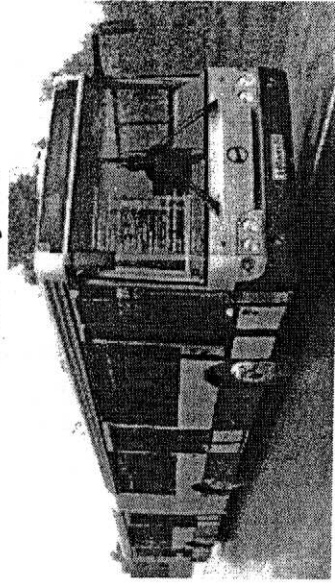
Покиньте транспортное средство, пропустив вперёд детей, женщин и стариков.



При наличии навыков, помогите пострадавшим.

Места аварийных выходов

в автобусе:



люки, двери, окна

в трамвае:



двери, окна

в троллейбусе:



двери, окна